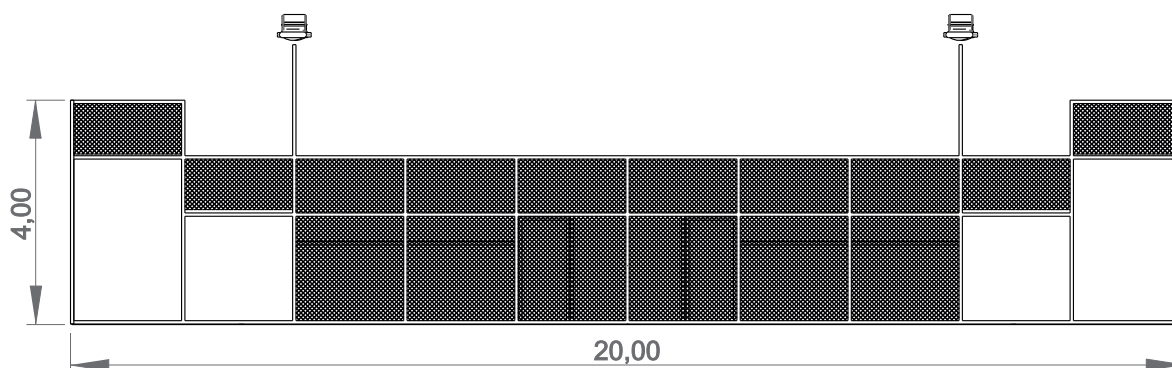
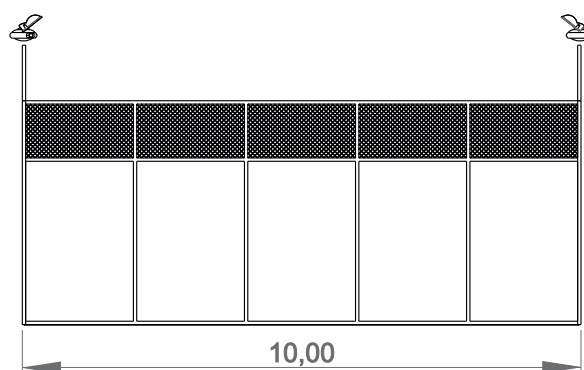
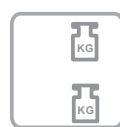
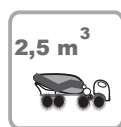
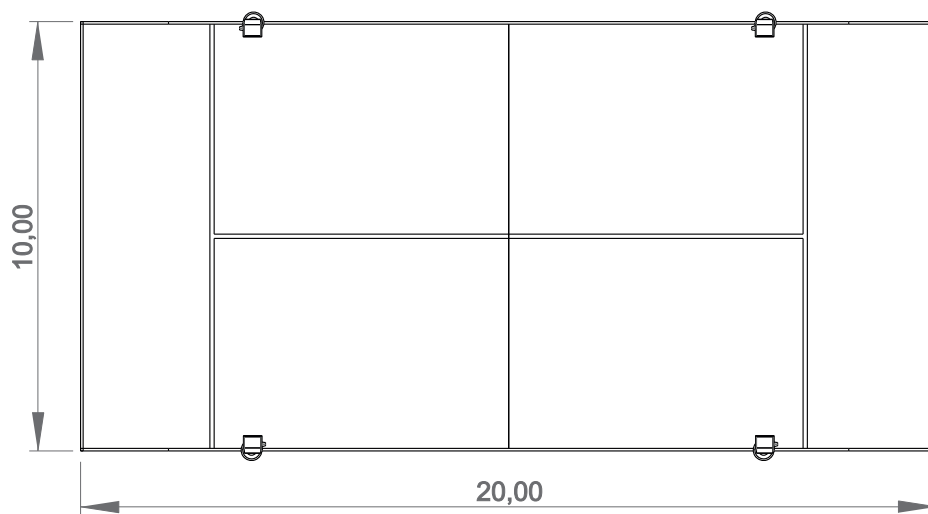


# PADEL FIELD

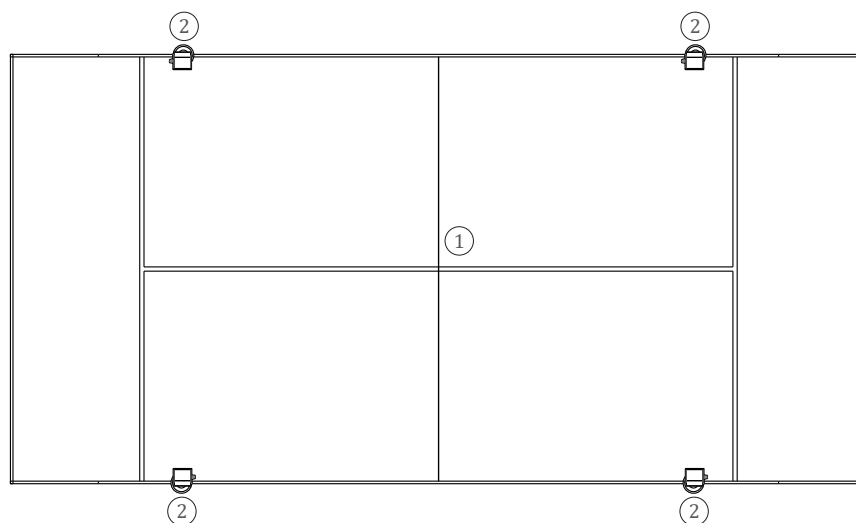
14-EDCP001





INFORMAÇÃO TÉCNICA / INFORMACIÓN TÉCNICA / TECHNICAL INFORMATION / INFORMATIONS TECHNIQUES

- 1 - Rede de Tênis
- 2 - Postes de Iluminação





#### Pista de Padel

Com 20x10m, executada com estrutura de aço galvanizado pintado, e coberta com resina epoxi poliéster, conforme características técnicas;

#### Malha

Com 50x50x4mm, electrosoldada e galvanizada, sem saliências interiores. Armações com varão roscado, arruelas e porcas arredondadas em aço inoxidável;

#### Entrada

Porta dupla com 85cm incluído postes e rede de acordo com F.E.P.;

#### Estrutura

Formada por armações fechadas de 80.40.2 com fundos e laterais, placas de encaixe com 300x180x10mm e 200x190x10mm. Com suportes de reforço de metal a 0.5m de altura. Tratamento anticorrosivo de galvanização por imersão a quente de acordo com a norma EN ISO 1461. Lacagem a esmalte Tipo gel a 230°C, com espessura entre 50 a 70µm, de acordo com a norma UNE EN ISO 2808;

#### Vedação Superior

Com traves horizontais de 1 ou 2 metros com 40x40x2mm, fechados com tampas de PVC;

#### Kit de Vidros

Fachadas de vidro com 10mm de espessura temperadas e tratadas, bordas polidas para fixação á estrutura conforme tampas de anti-vibração. Parafusos cónicos de 30x8mm, arandela e porca de travamento. A separação dos vidros da estrutura metálica é feita conforme o piso EPDM de alta elasticidade e resistência;

#### Relva Artificial

de cor verde para Padel e ténis com 42.000 pontos/m<sup>2</sup>, 100% polipropileno, reto de 110 micras com 12mm de altura e 6.600 dtex, fabricada em polietileno pre-fibrilado e aditivos específicos que a caracterizam pela sua alta resistência a raios U.V., resistente ao calor e a variações climáticas extremas, com areia quartzo arredondado, lavada e seca com 97% de silic e granulometria 0.2/0.8. Na quantidade de 18 Kg/m<sup>2</sup>, altura de enchimento 7mm sobre um suporte de tecido de polipropileno 164 gr/m<sup>2</sup>, com capacidade de drenagem de 60L/min./m<sup>2</sup>.

Rolos de 4m de largura, incluindo marcação das linhas de jogo. A montagem e colocação de juntas coladas umas ás outras é feita com cola geotextil e cola de poliuretano;

#### Iluminação

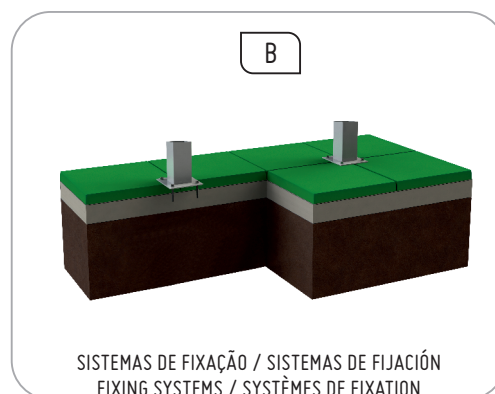
Iluminação artificial com um nível de iluminação de 350 lux e uniformidade de 0.5% com quatro equipas ligadas á estrutura da pista com 6m de altura, executadas com perfil estrutural de 80.80.3, sem invadir a zona de jogo, com quatro projectores de 400W;

#### Sistema de fixação

Tipo B – Sistema de fixação standard composto por base metálica aparafusada ao solo com buchas metálicas;

#### Parafusos e acessórios

Parafusos: Aço zincado ou opcionalmente aço inox AISI 304;





#### Pista de Padel

Con 20x10m, ejecutada con estructura de acero galvanizado pintado, y cubierta con resina epoxi poliéster, conforme características técnicas;

#### malla

Con 50x50x4mm, electrosoldada y galvanizada, sin salientes interiores. Armaduras con varilla rosca, arandelas y tuercas redondeadas en acero inoxidable;

#### entrada

Puerta doble con 85 cm incluido postes y red de acuerdo con F.E.P. ;

#### estructura

Formada por armazones cerrados de 80.40.2 con fondos y laterales, placas de acoplamiento con 300x180x10mm y 200x190x10mm. Con soportes de refuerzo de metal a 0.5m de altura. Tratamiento anticorrosivo de galvanización por inmersión en caliente de acuerdo con la norma EN ISO 1461. Lacado a esmalte Tipo gel a 230°C, con espesor entre 50 a 70µm, de acuerdo con la norma UNE EN ISO 2808;

#### Sello Superior

Con travesaños horizontales de 1 o 2 metros con 40x40x2mm, cerrados con tapas de PVC;

#### Kit de Vidrios

Fachadas de vidrio con 10mm de espesor templado y tratadas, bordes pulidos para fijación a la estructura según las tapas de anti-vibración. Tornillos cónicos de 30x8mm, arandela y tuerca de bloqueo. La separación de los cristales de la estructura metálica se realiza conforme el piso EPDM de alta elasticidad y resistencia;

#### Césped artificial

de color verde para Padel y tenis con 42.000 puntos / m<sup>2</sup>, 100% polipropileno, recto de 110 micras con 12mm de altura y 6.600 dtex, fabricada en polietileno pre-fibrilado y aditivos específicos que la caracterizan por su alta resistencia a rayos UV, resistente al calor ya las variaciones climáticas extremas, con arena cuarzo redondeada, lavada y seca con un 97% de sílice y granulometría 0.2 / 0.8. En la cantidad de 18 Kg / m<sup>2</sup>, altura de llenado 7mm sobre un soporte de tejido de polipropileno 164 gr / m<sup>2</sup>, con capacidad de drenaje de 60L / min / m<sup>2</sup>.

Rollos de 4m de ancho, incluyendo marcación de las líneas de juego. El montaje y colocación de juntas pegadas unas a otras se realiza con cola geotextil y cola de poliuretano;

#### iluminación

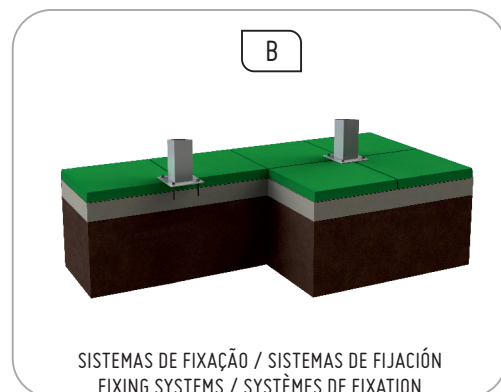
Iluminación artificial con un nivel de iluminación de 350 lux y uniformidad del 0,5% con cuatro equipos conectados a la estructura de la pista con 6m de altura, ejecutados con perfil estructural de 80.80.3, sin invadir la zona de juego, con cuatro proyectores de 400W;

#### Sistema de fijación

Tipo B – Sistema de fijación estándar compuesto por base metálica atornillada al suelo con tacos metálicos;

#### Tornillos y accesorios

Tornillos: Acero zincado o opcionalmente acero inoxidable AISI 304;





#### Paddle court

With 20x10m, executed with painted galvanized steel structure, and covered with polyester epoxy resin, according to technical characteristics;

#### Mesh

With 50x50x4mm, electro-welded and galvanized, without interior protrusions. Threaded rods, washers and round nuts in stainless steel;

#### Entrance

Double door with 85cm included poles and net according to F.E.P.;

#### Structure

Made up of closed frames of 80.40.2 with bottom and sides, plates of fit with 300x180x10mm and 200x190x10mm. With metal reinforcement brackets at 0.5m height. Hot dip galvanizing anticorrosive treatment according to EN ISO 1461. Lacquering Type gel enamel at 230°C, with thickness between 50 and 70µm, according to the UNE standard EN ISO 2808;

#### Upper Fence

With horizontal beams of 1 or 2 meters with 40x40x2mm, closed with PVC covers;

#### Glasses Kit

Glass facades with 10mm thick tempered and treated, edges polished for fixing to the structure according to anti-vibration covers. 30x8mm conical screws, washer and locking nut. The separation of the windows from the metal structure is made according to EPDM floor of high elasticity and strength;

#### Artificial jungle

of green color for Padel and tennis with 42,000 points / m<sup>2</sup>, 100% polypropylene, rectangular of 110 microns with 12mm of height and 6,600 dtex, manufactured in pre-fibrillated polyethylene and specific additives that characterize it by its high resistance to UV rays, resistant to heat and extreme climatic variations, with rounded, washed and dried quartz sand with 97% silica and 0.2 / 0.8 granulometry. In the quantity of 18 kg / m<sup>2</sup>, filling height 7mm on a support of polypropylene fabric 164 gr / m<sup>2</sup>, with drainage capacity of 60L / min / m<sup>2</sup>.

Rolls of 4m wide, including marking of playing lines. The assembly and placement of bonded joints to each other is made with geotextile glue and polyurethane glue;

#### Lighting

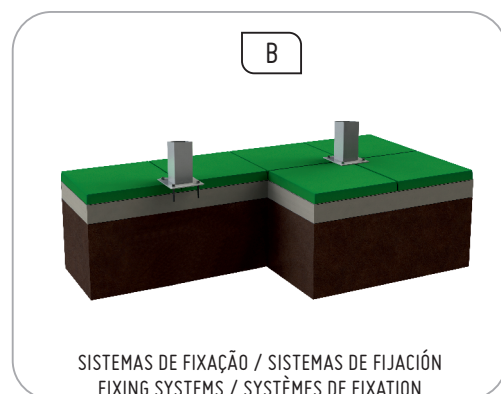
Artificial lighting with a lighting level of 350 lux and uniformity of 0.5% with four teams connected to the structure of the track with 6m height, executed with structural profile of 80.80.3, without invading the playing area, with four 400W floodlights;

#### Fixation System

Type B – Standard fastening system consisting of metal base bolted to the ground with metal bushings;

#### Screws and accessories

Screws: Zinc-plated steel or optionally AISI 304 stainless steel;



#### Terrain de paddle

Avec 20x10m, exécutée avec la structure en acier galvanisée peinte, et couverte de résine époxyde de polyester, selon des caractéristiques techniques;

#### Maille

Avec 50x50x4mm, électro-soudé et galvanisé, sans saillies intérieures. Tiges filetées, rondelles et écrous ronds en acier inoxydable;

#### Entrée

Double porte avec 85cm inclus bâtons et filet selon F.E.P.

#### Structure

Constitué de cadres fermés de 80.40.2 avec fond et côtés, plaques d'ajustement avec 300x180x10mm et 200x190x10mm. Avec des supports de renforcement métalliques à la corrosion de 0.5m altura. Tratamento de galvanisation par immersion à chaud selon la norme EN ISO 1461. Forme Gel émail Laquage à 230 ° C avec une épaisseur comprise entre 50 et 70 µm, selon la norme UNE EN ISO 2808;

#### Clôture supérieure

Avec des poutres horizontales de 1 ou 2 mètres avec 40x40x2mm, fermées avec des couvertures en PVC;

#### Kit de verre

Façades en verre trempé et traité de 10 mm d'épaisseur, bords polis pour la fixation à la structure en fonction des housses anti-vibrations. Vis coniques 30x8mm, rondelle et écrou de blocage. La séparation des fenêtres de la structure en métal est faite selon le plancher d'EPDM de l'élasticité et de la force élevées;

#### Gazon artificiel

vert pour Paddle et tennis avec des points 42.000 / m<sup>2</sup>, 100% polypropylène, du rectum 110 microns à 12 mm en hauteur et 6600 dtex du polyéthylène pré-fibrillée et d'additifs spécifiques qui sont caractérisées par leur haute résistance aux rayons UV, résistant à la chaleur et aux variations climatiques extrêmes, avec du sable de quartz arrondi, lavé et séché avec 97% de silice et 0,2 / 0,8 grenolométrie. Dans la quantité de 18 kg / m<sup>2</sup>, hauteur de remplissage 7 mm sur un support de tissu en polypropylène de 164 gr / m<sup>2</sup>, avec une capacité de drainage de 60L / min / m<sup>2</sup>. Rouleaux de 4m de large, avec marquage des lignes de jeu. L'assemblage et le placement des joints liés entre eux sont réalisés avec de la colle géotextile et de la colle polyuréthane;

#### Éclairage

éclairage artificiel avec un niveau de lumière de 350 lux et une uniformité de 0,5% avec quatre côtés reliés de la structure de rail de 6 m de haut, 80.80.3 réalisée avec un profil structural sans envahir la zone de jeu, avec quatre projecteurs 400W;

#### Système de fixation

Type B – Système de fixation standard constitué d'une base en métal boulonnée au sol avec des bagues en métal;

#### Vis et accessoires

Vis: Acier zingué ou acier inoxydable AISI 304 en option;

